

LIVRET D'ACCUEIL ÉTUDIANT

8

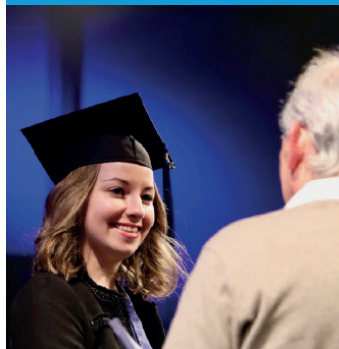
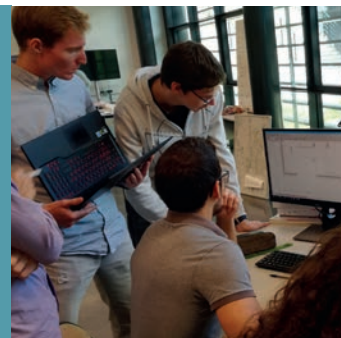
formations
d'ingénieurs

Classe prépa
intégrée



Un réseau
de **16** écoles

+100 000
diplômés



École publique
CTI ISO 9001



+700 stages
+300 apprentis

Laboratoires
de
recherche



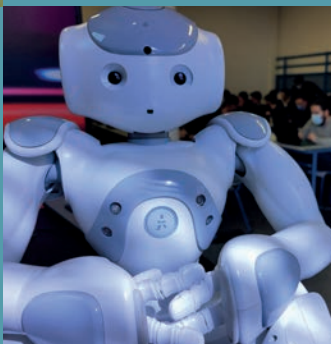
+ 200 accords
internationaux



UNIVERSITÉ
CÔTE D'AZUR

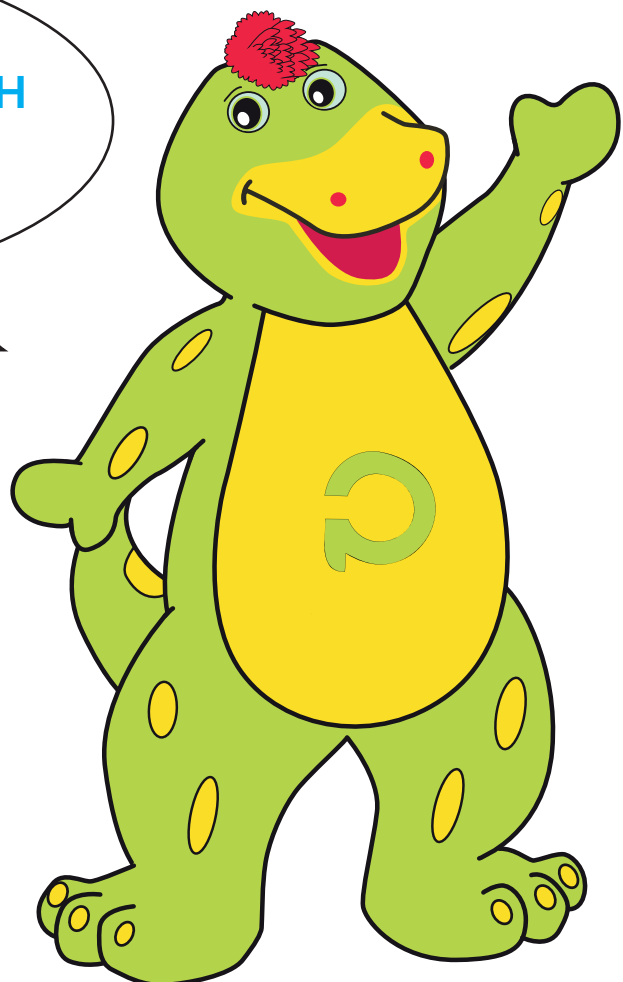
1300 élèves

30% boursiers



+300
enseignants et
intervenants
d'entreprise

**BIENVENUE À POLYTECH
NICE SOPHIA !**





Mon campus

Bienvenue à Polytech Nice Sophia, l'école d'ingénieurs publique d'Université Côte d'Azur et membre du réseau Polytech !

Tu trouveras, dans ce livret, toutes les informations nécessaires pour rendre ta formation et vie étudiante plus facile.

Le campus SophiaTech

L'école d'ingénieurs Polytech d'Université Côte d'Azur se trouve sur le campus SophiaTech structuré en 2 sites Templiers et Lucioles.

Le site des Templiers (photo en haut de page), héberge la Direction et l'ensemble des spécialités. Les enseignements des 3, 4 et 5èmes années y sont délivrés.

Le site des Lucioles, accueille les élèves en cycle préparatoire ainsi que d'autres formations d'Université Côte d'Azur.

Sécurité et accès

Les bâtiments du campus sont ouverts à ses usagers de 7h30 à 20h00 (21h00 pour le Learning Centre) sous réserve de modifications, tout au long de l'année.

L'accès aux bâtiments se fait avec la carte d'étudiant.

Les usagers doivent obligatoirement avoir sur eux et présenter leur carte d'étudiant ou professionnelle lors des contrôles à l'entrée du campus. N'hésitez pas à signaler toute anomalie ou attitude inhabituelle.



Utilisation des salles de cours

Les locaux doivent être utilisés conformément à leur affectation, à leur destination et à la mission de service public du campus SophiaTech.

Il est interdit de déjeuner dans les salles de cours.

En dehors de conventions appropriées, le stockage et/ou la vente de boissons et/ou de denrées alimentaires sont interdits. Il est également interdit d'introduire dans les locaux toute substance, tout matériel ou tout instrument dangereux, susceptible de porter atteinte à l'hygiène, la santé, la sécurité, l'environnement ou l'ordre public.

Un registre « Sécurité – Santé » est à votre disposition dans chacun des postes d'accueil des sites.

Règlement des études

Le règlement des études est disponible sur :

<https://polytech.univ-cotedazur.fr/admission-scolarite/documents-utiles>

ou en scannant le QR Code :



Scannez-moi !



Site des Lucioles

Ma vie étudiante

Scolarité et stages

Les bureaux des gestionnaires de la scolarité, des stages et des alternances sont situés dans le bâtiment E – site des Templiers (sauf exception cf. tableau référents pédagogie – scolarité).

Le service de la scolarité est le point d'entrée pour tous les étudiants. Vous pouvez leur adresser toutes vos demandes concernant vos études, les inscriptions pédagogiques, les attestations de réussite au diplôme, les transferts et mobilité vers les autres écoles (départ).

Certificats de scolarité

Vous avez accès à votre certificat de scolarité sur votre Intranet dès la procédure d'inscription achevée. Pour toute demande, remplir le formulaire en ligne sur <http://glpi-form-sco.univ-cotedazur.fr>

PolyPoints en quelques mots

Il s'agit d'activités ponctuelles qui viennent en appui d'une association, d'un service de l'école ou encore d'un événement à organiser : par exemple, accueillir les entreprises lors du SophiaTech forum, les visiteurs lors de la journée portes ouvertes, aider à la mise en place des salles pour un événement comme la Nuit de l'info, être membre actif ou dirigeant d'une association...

Les activités peuvent être proposées par tout service de l'école ou par l'étudiant (sous réserve de validation).

L'obtention de PolyPoints est obligatoire au cours du cursus pour la validation du diplôme.

Plus d'infos sur le règlement des études.

Ma carte d'étudiant



Délivrée par la scolarité, la carte d'étudiant de l'Université Côte d'Azur est sécurisée et vous permet de disposer du service de monétique IZLY (www.izly.fr) pour régler vos repas au Resto U.

Elle vous permet également d'utiliser les services suivants :

Prêts en BU (étudiants et personnels),

- Accès aux bâtiments (étudiants et personnels),
- Contrôle de présence aux examens (étudiants),
- Accès à l'Intranet avec le numéro d'identification inscrit dessus.

Intranet étudiant

Votre intranet vous permet de :

- Accéder à votre messagerie numérique (Prenom.Nom@etu.univ-cotedazur.fr), le lien officiel entre l'école et vous, et lien par lequel vous recevrez les informations personnalisées et indispensables à votre réussite.
- Consulter votre dossier étudiant et vos notes ainsi que télécharger vos certificats de scolarité.
- Consulter votre emploi du temps.
- Accéder à la plateforme moodle.
- Consulter tous les documents mis en ligne par vos enseignants.
- Déposer vos projets d'études et autres documents de travail.
- Accéder au photocopieur étudiant situé au 3ème niveau du bâtiment E.

Learning Centre

Espace de travail, lieu d'échange et bibliothèque digitale, le Learning Centre SophiaTech est situé sur deux niveaux, en dessous du bâtiment F. Il est accessible à l'ensemble des personnels de l'école, aux étudiants mais également aux entreprises.

- Prêt et réservation de documents,
- Prêt entre bibliothèques,
- Prêt d'ordinateurs portables et casques,
- Formations.

Site web : <https://bu.univ-cotedazur.fr/fr/bibliotheques/learning-centre-sophiatech> ou



Restauration

Le CROUS assure un service de restauration sur le campus (Resto U Hélios) accessible avec votre carte d'étudiant IZLY.

Un foyer étudiant est en libre accès sur chacun des sites avec à votre disposition micro-ondes et distributeurs.

Vous pouvez également accéder rapidement au quartier St Philippe, en face du campus où vous trouverez restaurants, boulangerie, supermarché mais également Poste, pharmacie...

Logement

Si vous rencontrez des difficultés à trouver un logement, l'école peut dans certains cas vous aider. En effet, des conventions d'hébergement sont établies notamment avec le CROUS et le Centre International de Valbonne (CIV).

Le nombre de logements étant limité, toutes les demandes reçues ne peuvent être satisfaites.

Contact : hebergement@polytech.univ-cotedazur.fr

Ma vie universitaire

Pôle Médico-Social

Tous les étudiants d'Université Côte d'Azur peuvent bénéficier de consultations gratuites strictement confidentielles auprès du Service Santé Universitaire (SSU). Les consultations sont sur rendez-vous, tous les jours sur le campus St Jean-d'Angely à Nice et certains jours sur le Campus SophiaTech :

Médecine générale : Dr Céline DESCAMPS

 Campus SophiaTech – bâtiment F

 Tous les mardis

 Sur RDV via Doctolib : choisir l'établissement «centre de santé universitaire CSU» ou



Scannez-moi !

Infirmière : Lucie MOUBARAK

 Campus SophiaTech – bâtiment F

 Tous les mardis et mercredis matin

 Sur RDV via Doctolib : choisir l'établissement «centre de santé universitaire CSU» ou



Scannez-moi !

Psychologue :

 Campus SophiaTech – bâtiment F

 Tous les mercredis

 Sur RDV via Doctolib : choisir l'établissement «centre de santé universitaire CSU» ou



Scannez-moi !

Assistante Sociale Université : Jessica CHEVALIER

 Campus SophiaTech – bâtiment F

 Tous les jeudis


 Sur RDV via Doctolib : choisir l'établissement «centre de santé universitaire CSU» ou



Scannez-moi !

Assistante Sociale CROUS : Sandrine CHAARA

 IUT Sophia - bâtiment i2

 Tous les jeudis (13h30 - 16h00)

 Sur RDV via formulaire en ligne : <https://www.crous-nice.fr/social-et-accompagne-ment/le-service-social-du-crous-pour-tous/> ou en scannant le QR Code :



Scannez-moi !

Référent sportif de haut niveau : M. Philippe LORENZINI (A 349)

Référent artiste de haut niveau : M. Philippe LORENZINI (A 349)

Référente Cellule Handicap : Mme. Ouiam JEBALI

Référent Hygiène et Sécurité : M. Eric HAYOTTE

Référente Engagement étudiant : Mme Christine BACHELOT (E 306)

Référente Racisme, Antisémitisme : Mme Delphine CALLAGHAN (A 364)

Culture

Le service Culture Arts propose de nombreux événements toute l'année ainsi que des ateliers.

✉ ucarts@univ-cotedazur.fr

🔗 <https://culture.univ-cotedazur.fr/>

Sport

En tant qu'étudiant vous avez accès gratuitement* à près de 60 activités sportives dans les locaux de l'université et dans d'autres sites situés à l'extérieur. Montagne, campagne, mer, terrain ou salles... à vous de choisir !

* sauf activités nécessitant des frais de location de matériel à tarif réduit.

🔗 <https://sport.univ-cotedazur.fr>

Associations Étudiantes

L'école encourage l'implication des élèves au sein des Bureau Des Elèves (BDE) ou d'autres associations et clubs comme le Bureau Des Sports (BDS), Bureau Des Jeux (BDJ), Bureau de l'Humanitaire et de l'Environnement (BHE)... Ils participent à l'organisation d'événements permettant la promotion de l'école.

🔗 <https://polytech.univ-cotedazur.fr/campus/vie-etudiante>



Les membres du BDE 2023-2024

Accès et plans

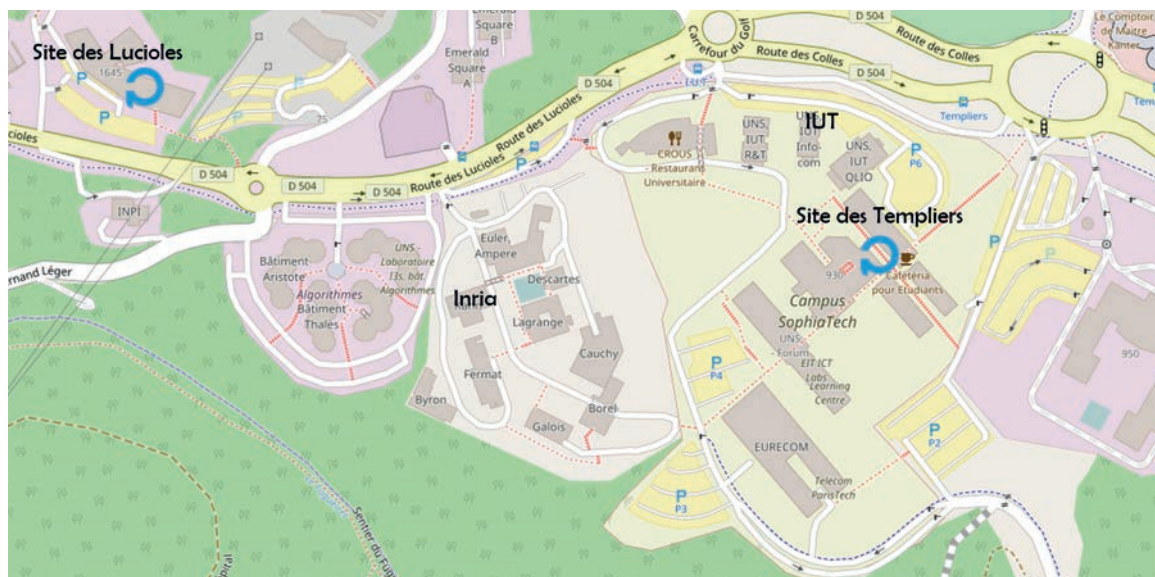
- 📍 Adresse du site **Templiers** :
930, route des Colles
06903 Sophia Antipolis

- 📍 Adresse du site **Lucioles** :
1645, route des Lucioles
06410 Biot

Plan du campus Sophiatech :



Localisation des bâtiments Polytech Nice Sophia :



Annexes

Calendrier des événements 2025-2026

Il répertorie toutes les grandes dates et événements de l'année à venir !

Calendrier des événements 2025/2026

Septembre	Octobre	Novembre	Décembre	Janvier	Février	Mars	Avril	Mai	Jun
1 Sources Baptiste 14-14000 14-14000	10	1-15	1-11	1-10	1-10	1-10	1-10	1-10	1-11
2 Sources 1A 14-14000	2-11	2-10	2-10	2-9	2-9	2-9	2-9	2-9	2-10
3 Sources 1A 14-14000	3-11	3-10	3-10	3-9	3-9	3-9	3-9	3-9	3-10
4 Sources 1A 14-14000	4-11	4-10	4-10	4-9	4-9	4-9	4-9	4-9	4-10
5 Sources 1A 14-14000	5-11	5-10	5-10	5-9	5-9	5-9	5-9	5-9	5-10
6 Sources 1A 14-14000	6-11	6-10	6-10	6-9	6-9	6-9	6-9	6-9	6-10
7 Sources 1A 14-14000	7-11	7-10	7-10	7-9	7-9	7-9	7-9	7-9	7-10
8 Sources 1A 14-14000	8-11	8-10	8-10	8-9	8-9	8-9	8-9	8-9	8-10
9 Sources 1A 14-14000	9-11	9-10	9-10	9-9	9-9	9-9	9-9	9-9	9-10
10 Sources 1A 14-14000	10-11	10-10	10-10	10-9	10-9	10-9	10-9	10-9	10-10
11 Sources 1A 14-14000	11-11	11-10	11-10	11-9	11-9	11-9	11-9	11-9	11-10
12 Sources 1A 14-14000	12-11	12-10	12-10	12-9	12-9	12-9	12-9	12-9	12-10
13 Sources 1A 14-14000	13-11	13-10	13-10	13-9	13-9	13-9	13-9	13-9	13-10
14 Sources 1A 14-14000	14-11	14-10	14-10	14-9	14-9	14-9	14-9	14-9	14-10
15 Sources 1A 14-14000	15-11	15-10	15-10	15-9	15-9	15-9	15-9	15-9	15-10
16 Sources 1A 14-14000	16-11	16-10	16-10	16-9	16-9	16-9	16-9	16-9	16-10
17 Sources 1A 14-14000	17-11	17-10	17-10	17-9	17-9	17-9	17-9	17-9	17-10
18 Sources 1A 14-14000	18-11	18-10	18-10	18-9	18-9	18-9	18-9	18-9	18-10
19 Sources 1A 14-14000	19-11	19-10	19-10	19-9	19-9	19-9	19-9	19-9	19-10
20 Sources 1A 14-14000	20-11	20-10	20-10	20-9	20-9	20-9	20-9	20-9	20-10
21 Sources 1A 14-14000	21-11	21-10	21-10	21-9	21-9	21-9	21-9	21-9	21-10
22 Sources 1A 14-14000	22-11	22-10	22-10	22-9	22-9	22-9	22-9	22-9	22-10
23 Sources 1A 14-14000	23-11	23-10	23-10	23-9	23-9	23-9	23-9	23-9	23-10
24 Sources 1A 14-14000	24-11	24-10	24-10	24-9	24-9	24-9	24-9	24-9	24-10
25 Sources 1A 14-14000	25-11	25-10	25-10	25-9	25-9	25-9	25-9	25-9	25-10
26 Sources 1A 14-14000	26-11	26-10	26-10	26-9	26-9	26-9	26-9	26-9	26-10
27 Sources 1A 14-14000	27-11	27-10	27-10	27-9	27-9	27-9	27-9	27-9	27-10
28 Sources 1A 14-14000	28-11	28-10	28-10	28-9	28-9	28-9	28-9	28-9	28-10
29 Sources 1A 14-14000	29-11	29-10	29-10	29-9	29-9	29-9	29-9	29-9	29-10
30 Sources 1A 14-14000	30-11	30-10	30-10	30-9	30-9	30-9	30-9	30-9	30-10

NB : Les pauses pédagogiques ne concernent pas les premiers FISA

[illegible]

Consignes en cas d'incendie

1. Alerter l'accueil ou un personnel formé aux premiers secours
2. Consulter les consignes de sécurité affichées à l'entrée de chaque bâtiment et les appliquer en cas d'absence d'un personnel formé aux gestes de premiers secours :

LES PREMIERS SOINS

Le site des Lucioles ne disposant pas d'infirmerie, les premiers soins doivent obligatoirement être dispensés par un personnel formé aux gestes de premiers secours. Aucun médicament ne peut être administré.

Appeler :

Pompiers : 18

Accueil : 04 89 15 40 00 / 01

Eric HAYOTTE : 06 95 06 51 51

LES ENSEIGNANTS

Les enseignants veillent à ce que tous les étudiants qu'ils ont en charge au moment du déclenchement de l'alarme participent effectivement à l'évacuation.

Dès que l'alarme retentit, vous devez :

- Cesser immédiatement le travail en cours et procéder à l'évacuation de la salle,
- Quitter la salle de classe avec vos camarades dans le calme,
- Vous diriger vers le point de rassemblement, sans précipitation,
- Ne pas revenir en arrière en cas d'oubli d'effets personnels,
- Ne pas utiliser les ascenseurs.

Une fois au point de rassemblement :

- Regroupez-vous avec votre professeur,
- Ne retournez dans vos salles de cours que lorsque vous y serez expressément autorisé par le responsable du site et votre professeur.



**SUIVEZ-NOUS
ET
REJOIGNEZ LE RÉSEAU !**



@PolytechNice
SophiaUnivCA



@polytechnsa



Polytech Nice
Sophia



Polytech Nice
Sophia Université
Côte d'Azur

 www.polytech-nice-sophia.fr