

Enquête situation professionnelle des promotions diplômées en 2024, 2023 et 2022

Promotion 2024 : enquête à 6 mois après la diplomation

67% de réponses : 226 réponses sur 338 diplômés

Promotion 2023 : enquête à 18 mois après la diplomation

43% de réponses : 144 réponses sur 334 diplômés

Promotion 2022 : enquête à 30 mois après la diplomation

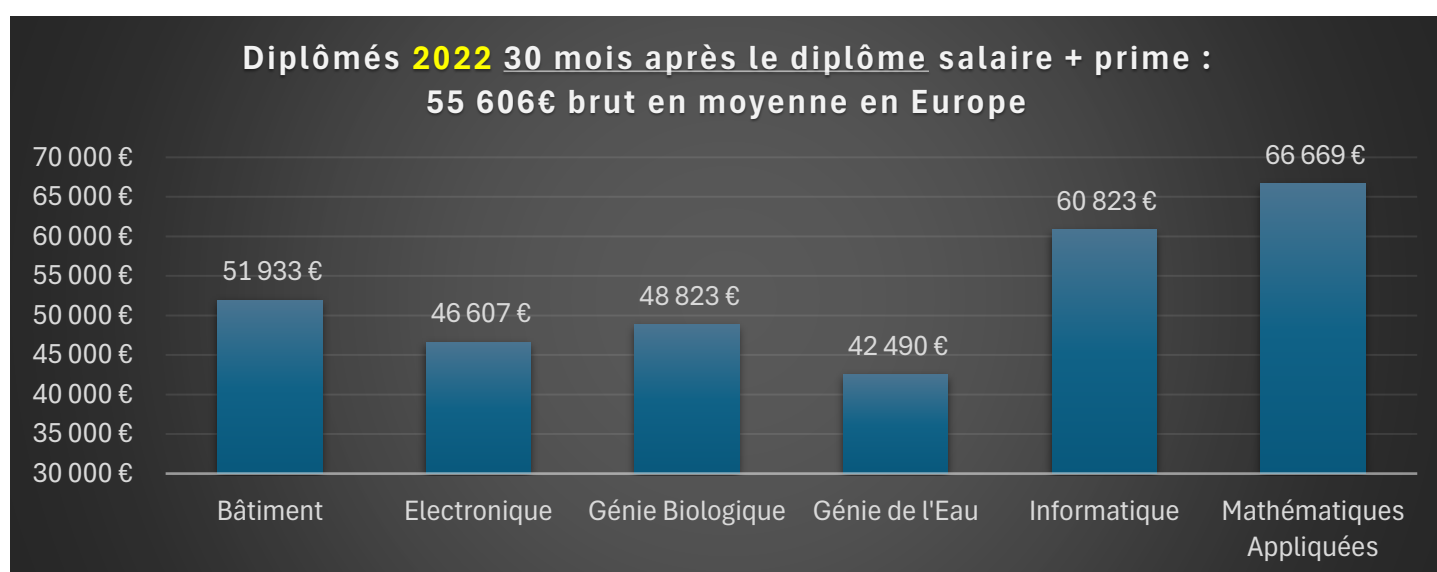
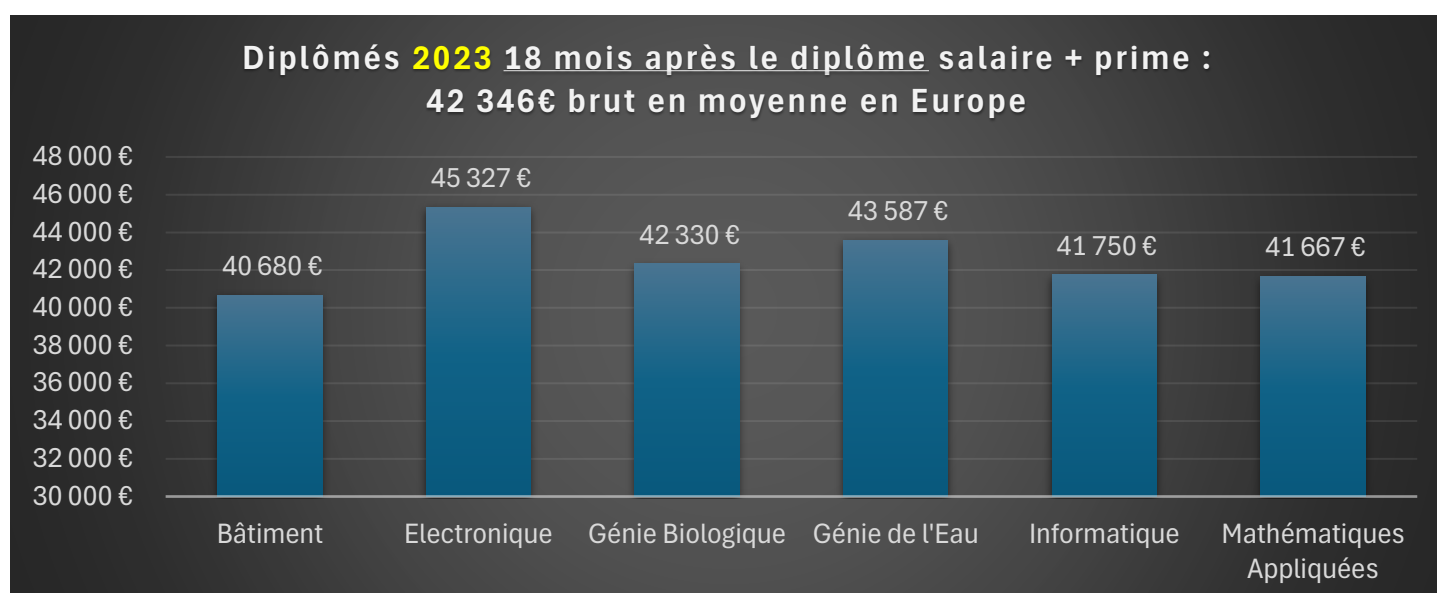
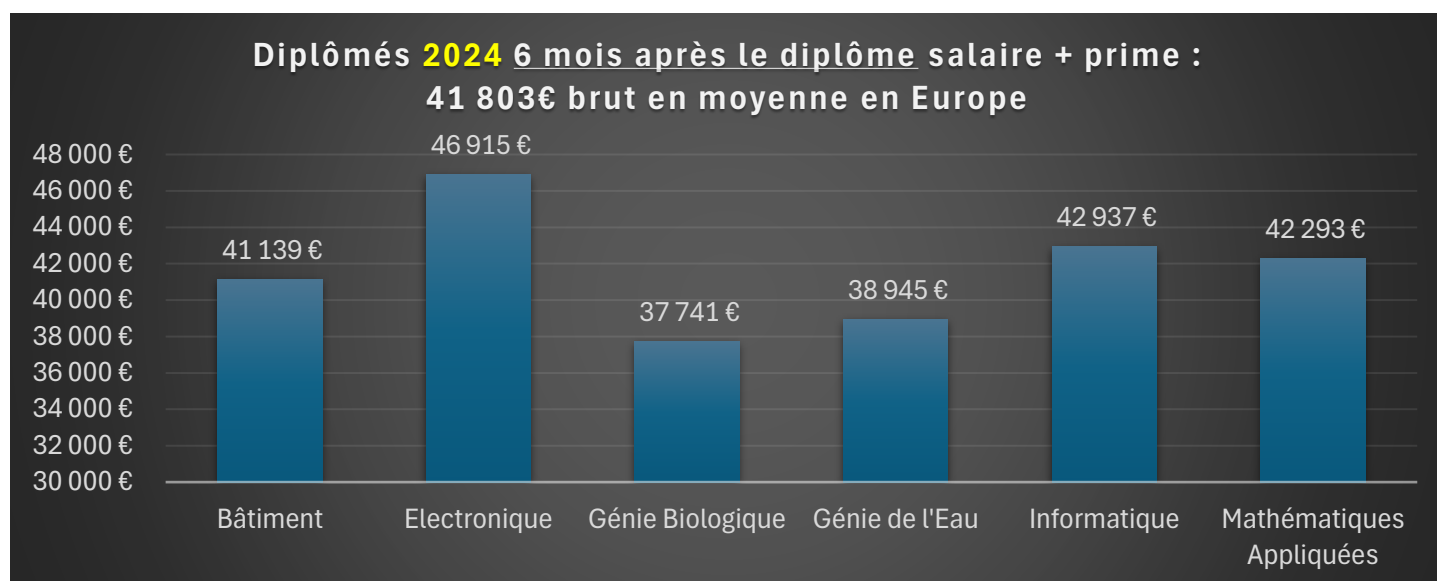
47% de réponses : 145 réponses sur 307 diplômés

Indicateurs mesurés

Table des matières

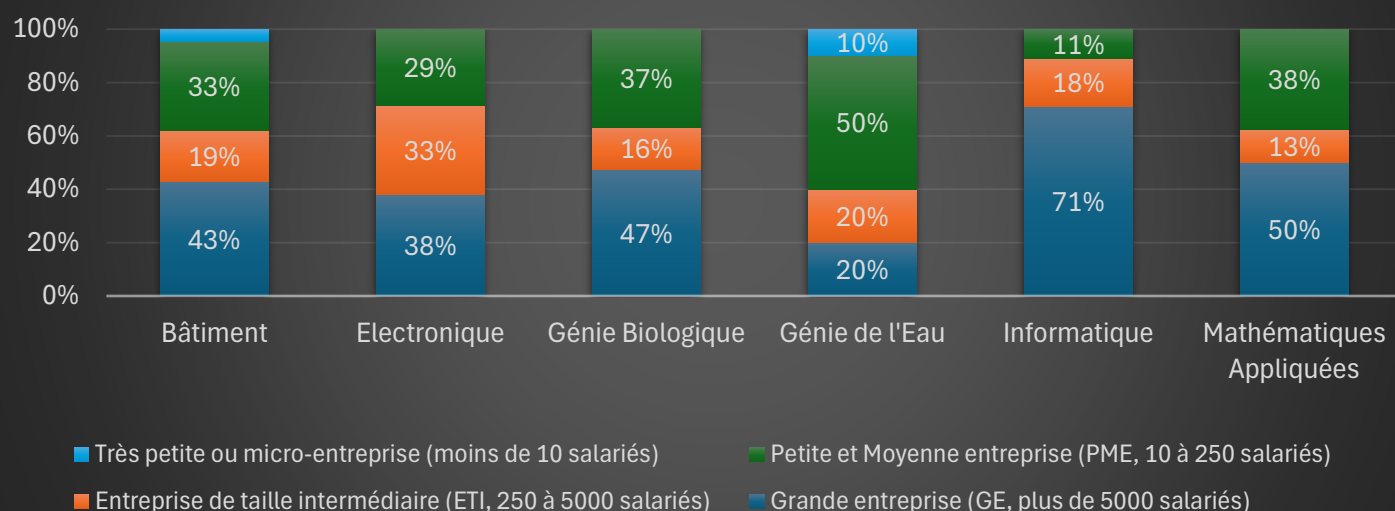
1. Salaire et prime brut moyen en Europe	2
2. Catégorie d'entreprise : GE, ETI, PME, Start-up pour les emplois salariés	3
3. Localisation des emplois dans le monde	4
4. Localisation des emplois en France par région	5
5. Catégorie de contrat : CDI, CDD, intérim et contrat de droits étrangers	6
6. Situation professionnelle : salariat, poursuite d'études, création d'entreprise, VIE	7
7. Durée de recherche d'emploi pour les salariés	8

1. Salaire et prime brut moyen en Europe

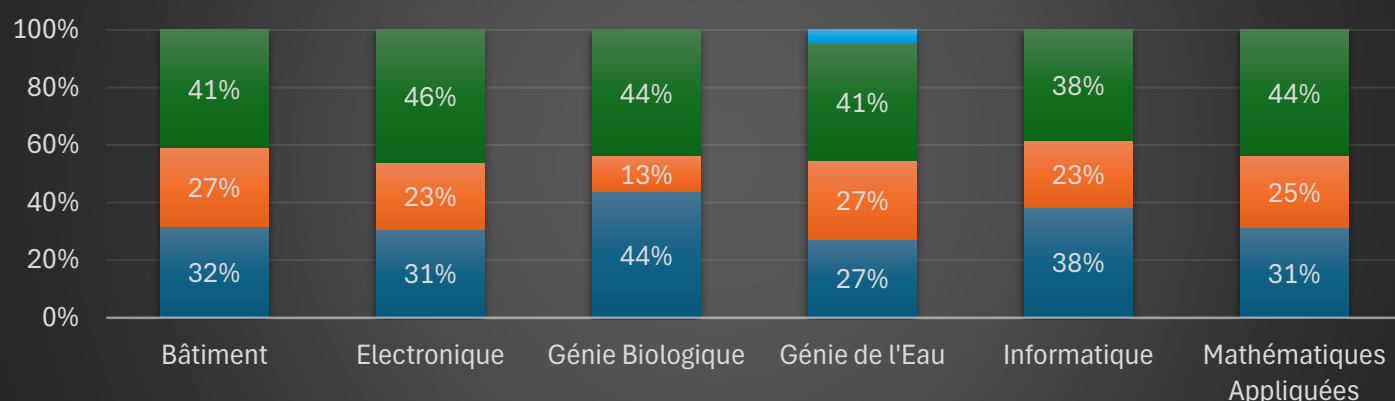


2. Catégorie d'entreprise : GE, ETI, PME, Start-up pour les emplois salariés

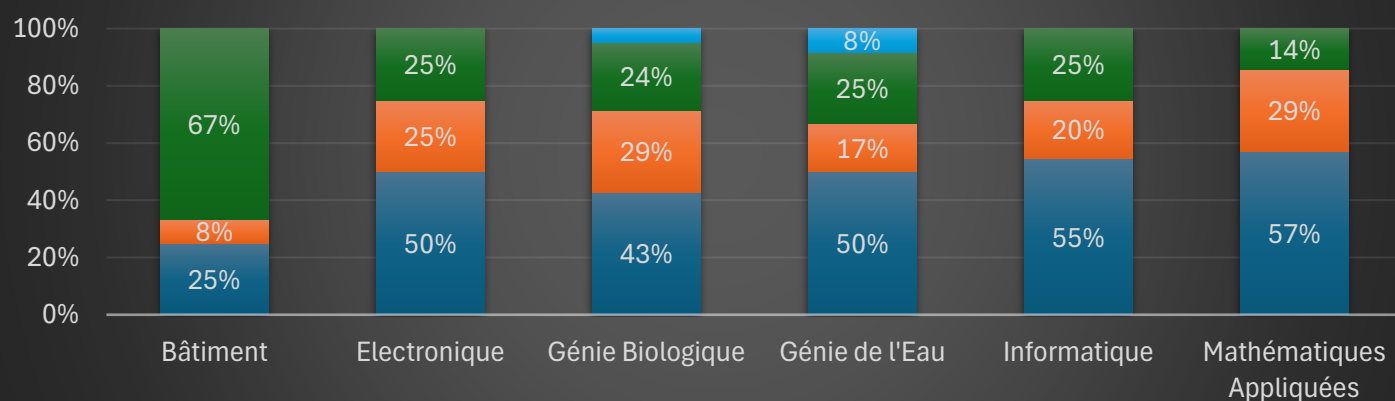
Diplômés 2024 6 mois après le diplôme :
48% en GE, 20% en ETI, 29% en PME, 2% en start-up



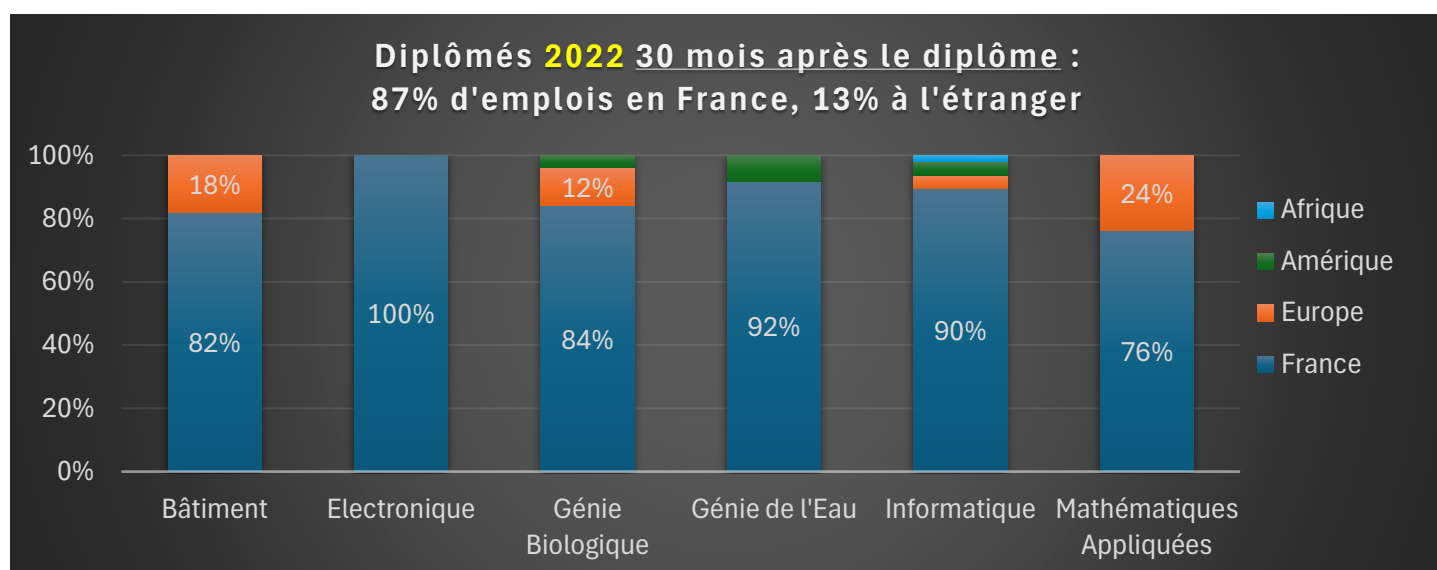
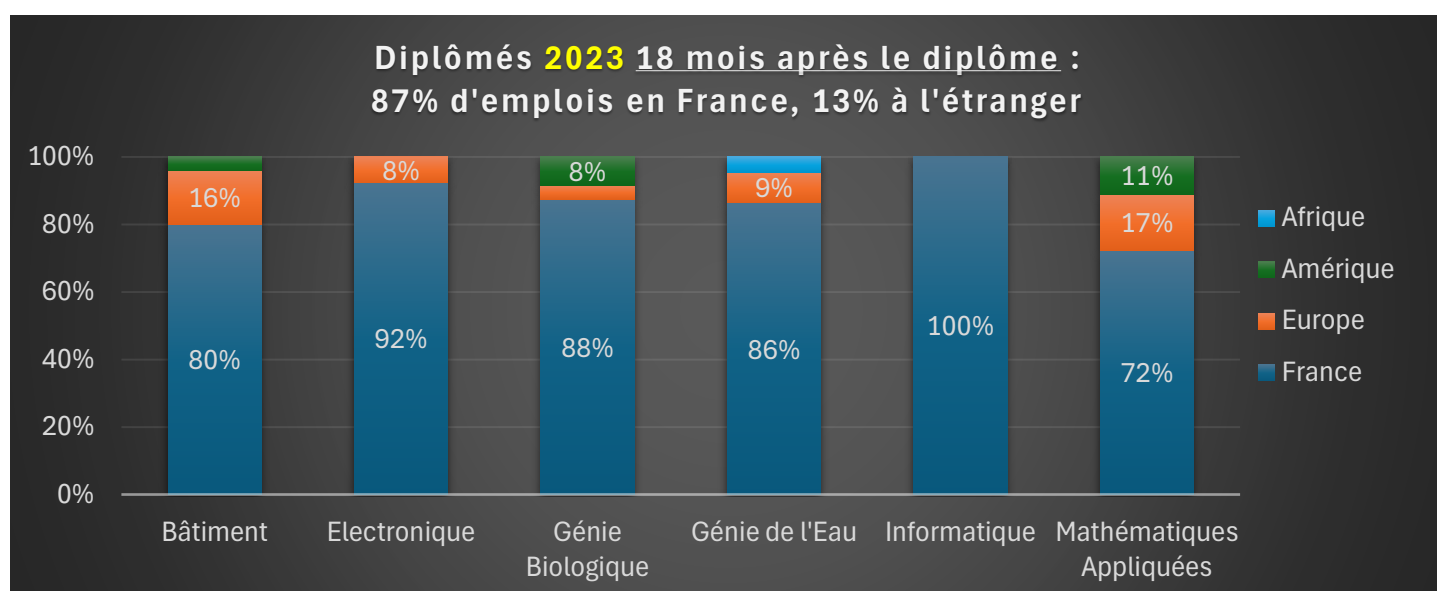
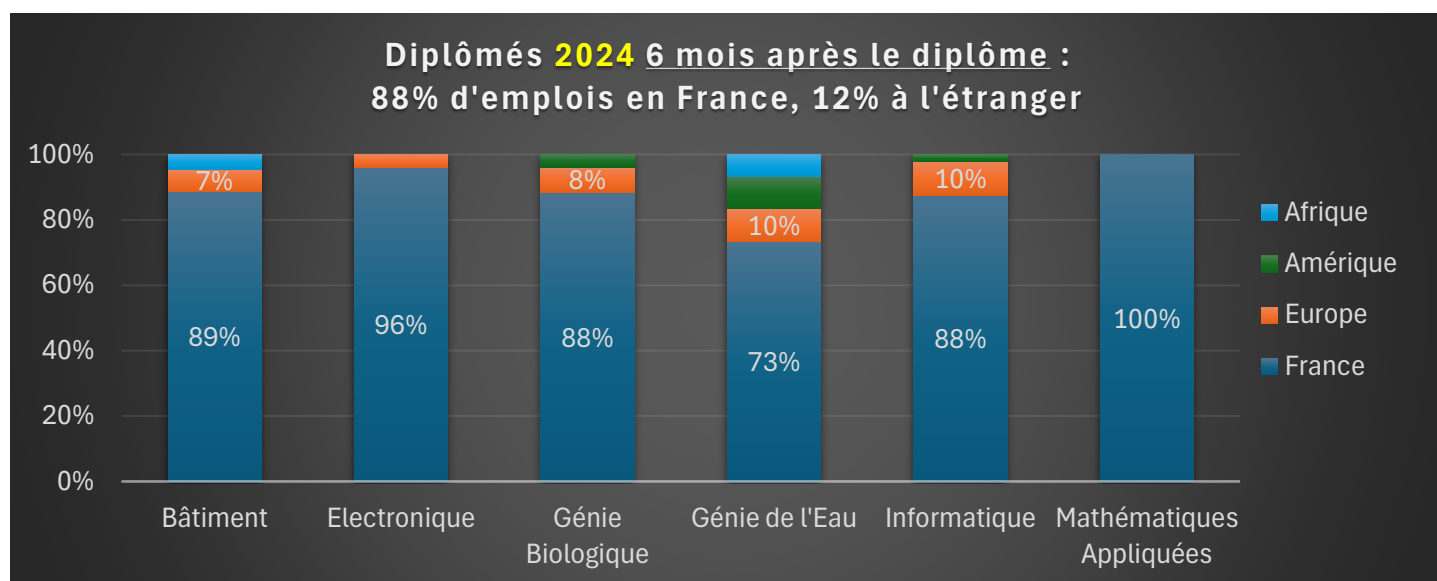
Diplômés 2023 18 mois après le diplôme :
34% en GE, 23% en ETI, 42% en PME, 1% en start-up



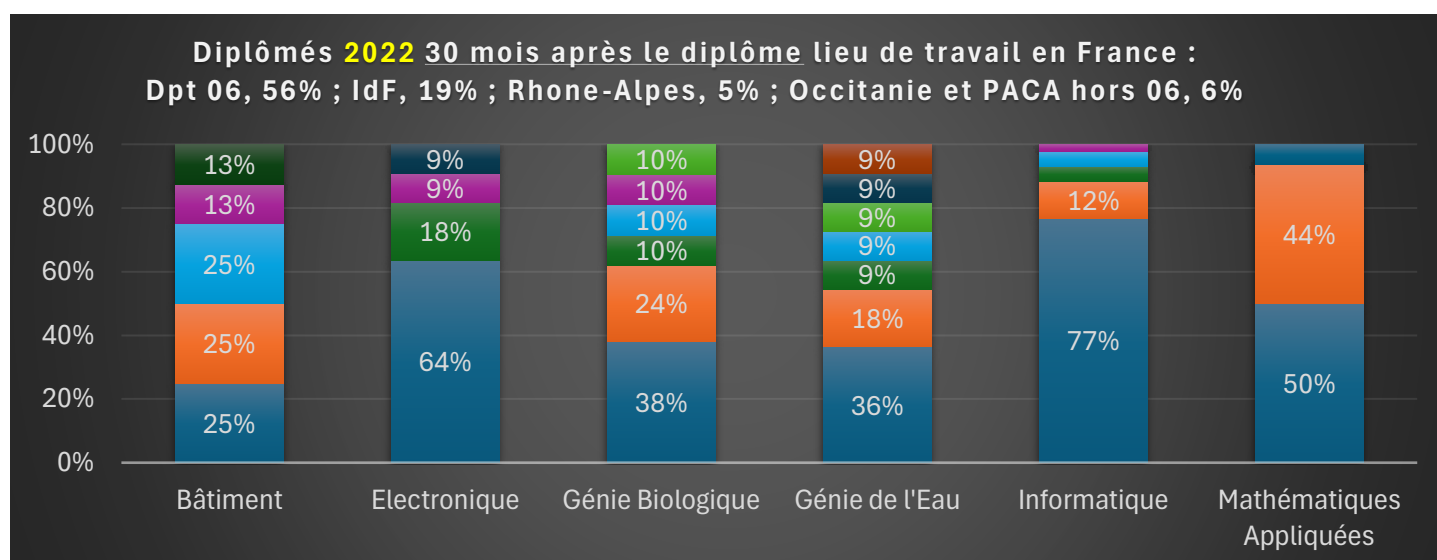
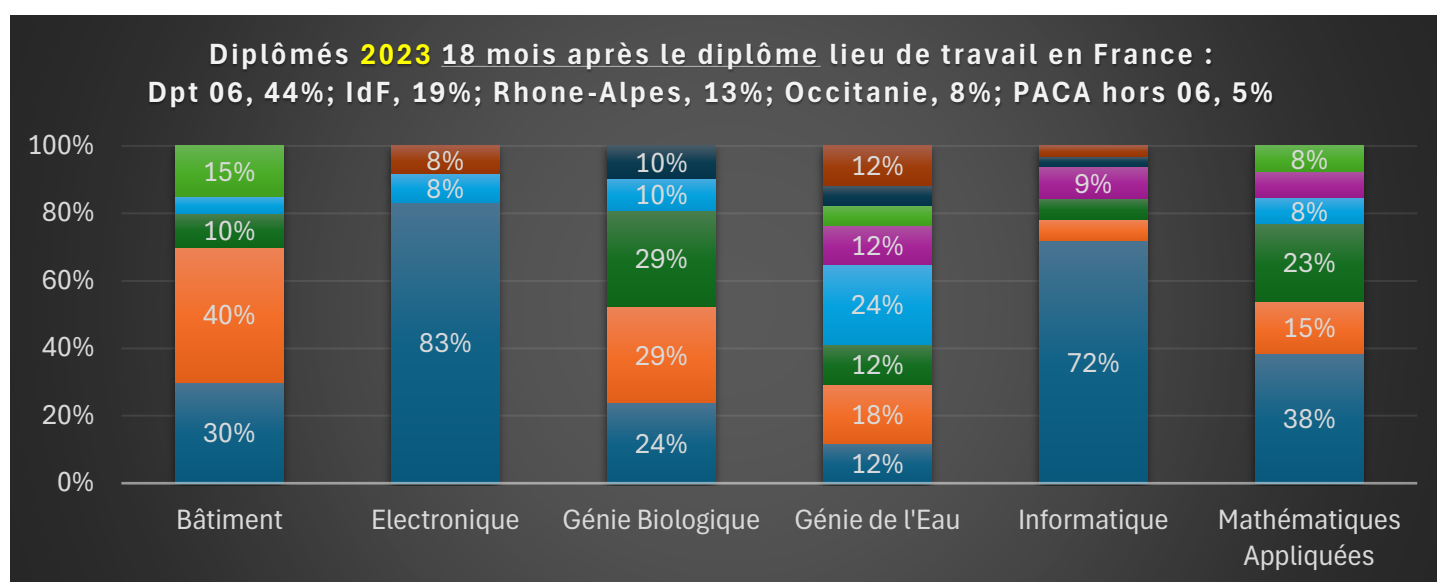
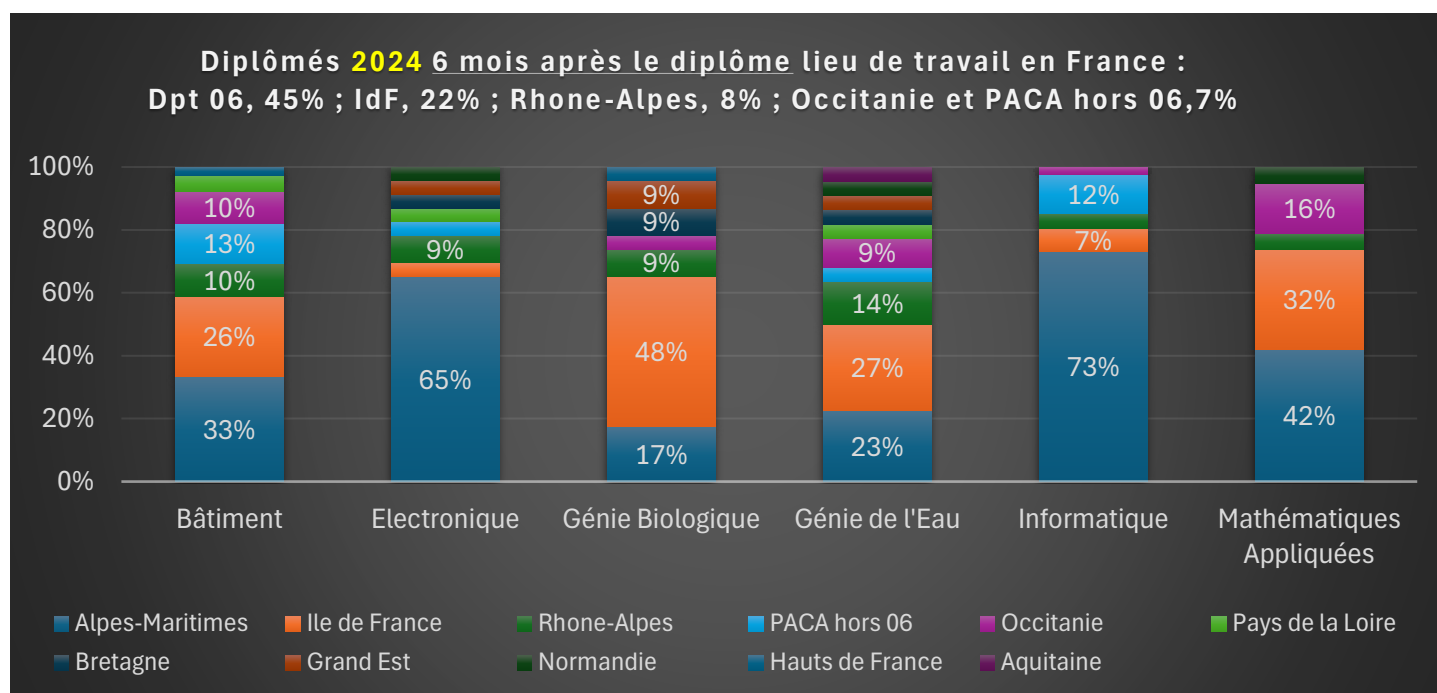
Diplômés 2022 30 mois après le diplôme :
49% en GE, 22% en ETI, 28% en PME, 2% en start-up



3. Localisation des emplois dans le monde

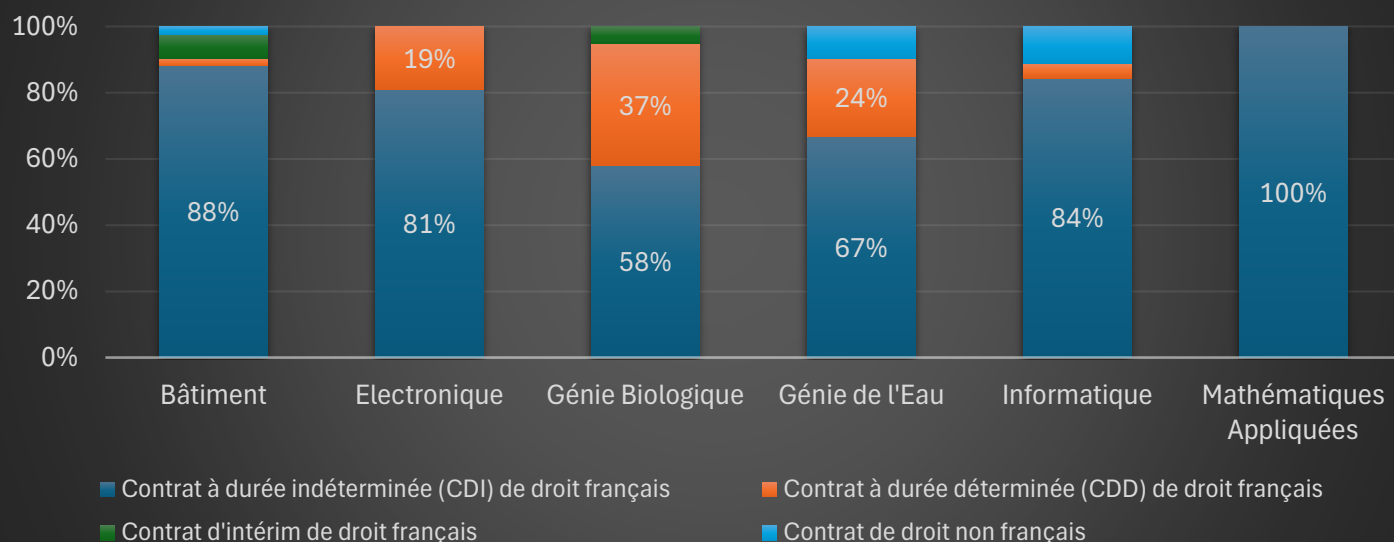


4. Localisation des emplois en France par région

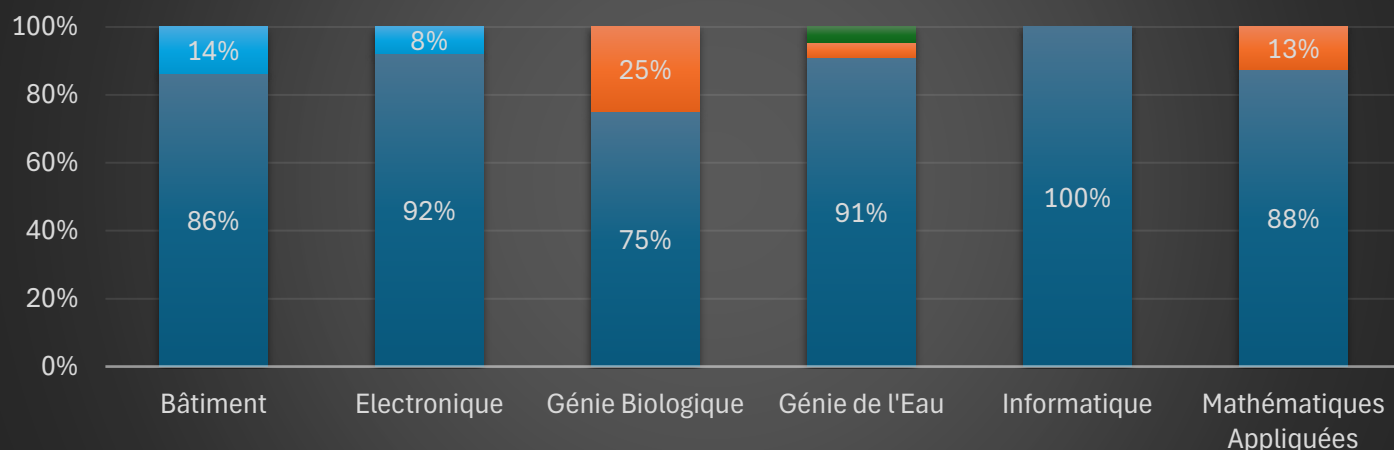


5. Catégorie de contrat : CDI, CDD, intérim et contrat de droits étrangers

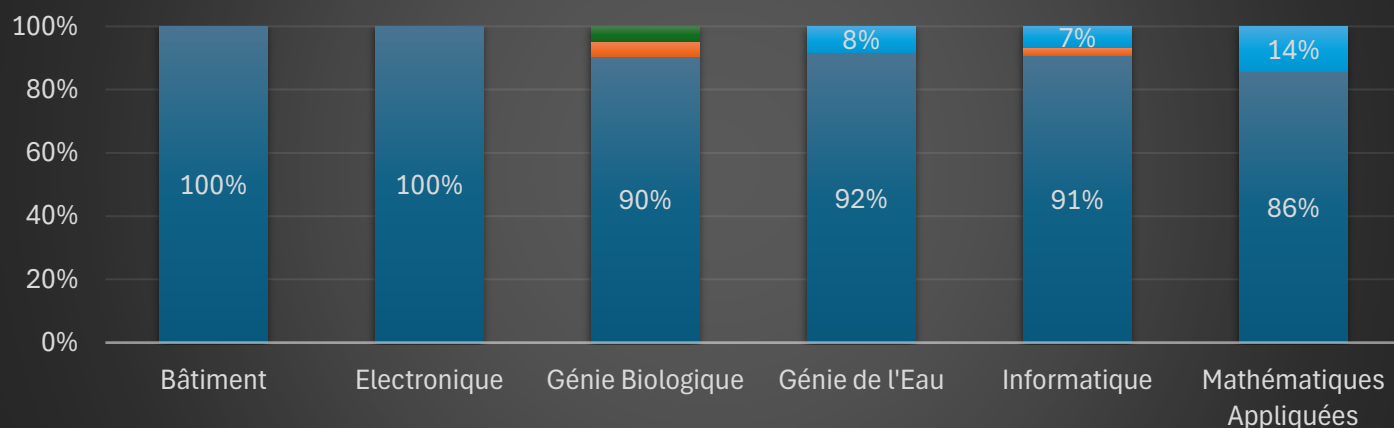
**Diplômés 2024 6 mois après le diplôme contrat en CDI :
81% des emplois salariés en France et à l'étranger**



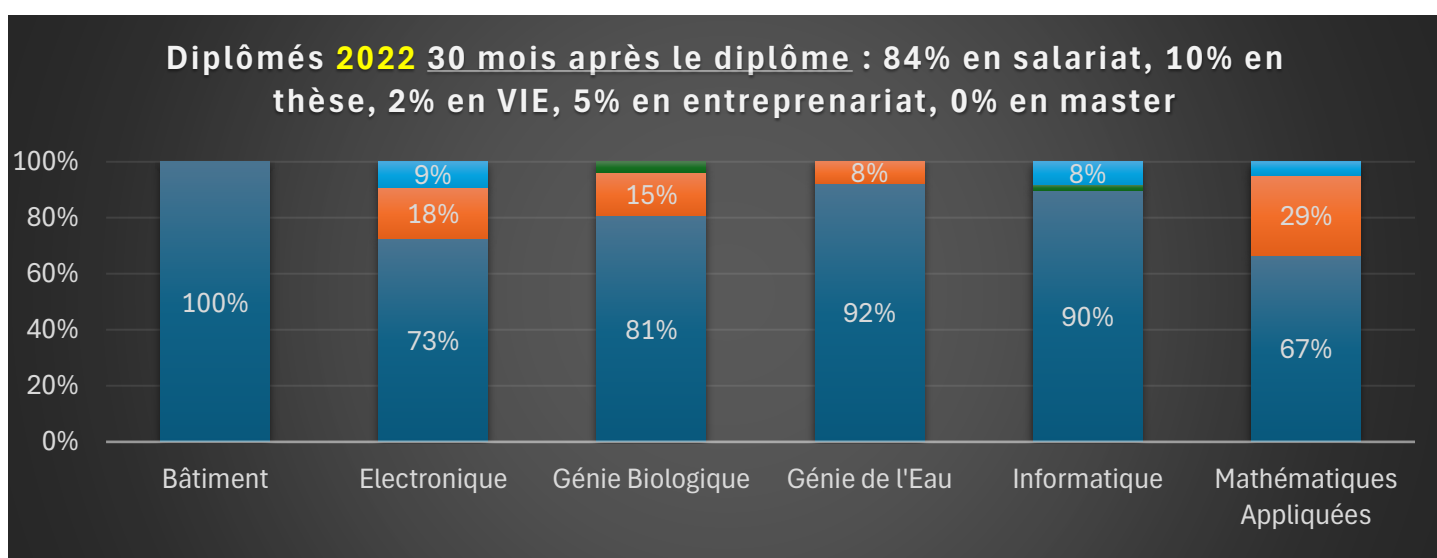
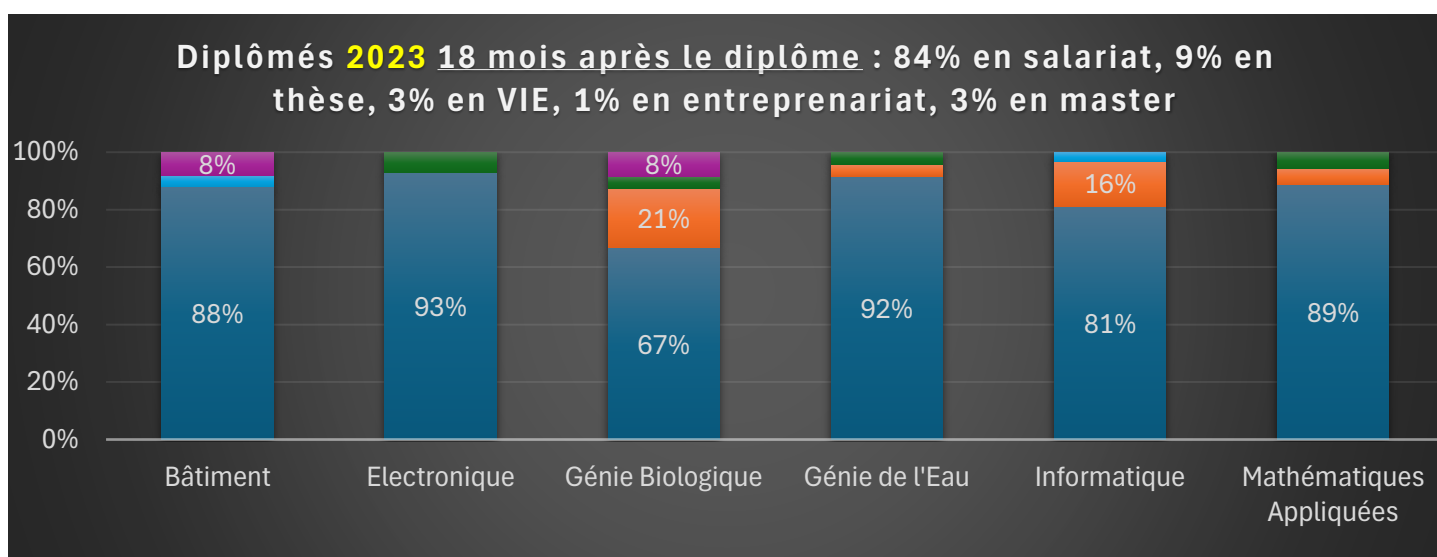
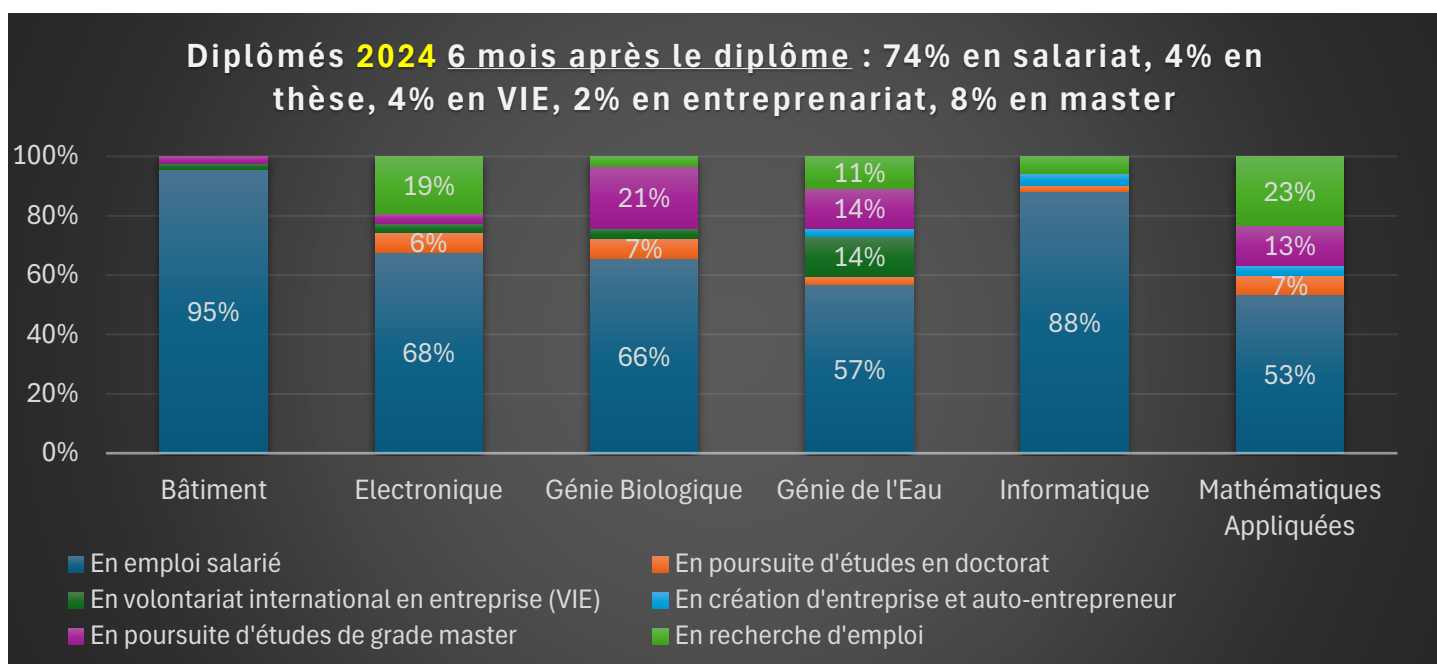
**Diplômés 2023 18 mois après le diplôme contrat en CDI :
90% des emplois salariés en France et à l'étranger**



**Diplômés 2022 30 mois après le diplôme contrat en CDI :
92% des emplois salariés en France et à l'étranger**



6. Situation professionnelle : salariat, poursuite d'études, création d'entreprise, VIE



7. Durée de recherche d'emploi pour les salariés

